

Fabrication de pièces usinées

ELIT, vous propose des solutions usinées selon vos plans dans les matériaux suivants :

Papier bakérisé | PFCP 201 | NEMA X | NFC P | Hp 2061

Tissu / toile bakérisée | PFCO 201 | NEMA C | NFC CC | Hgw 2082

Bois bakérisé | ML10 | KP 20225 | KP 20226

Mat de verre polyester | GPO-3 | UP GM 203 | UP GM 3 | VmP2e | Hm 2471

Mat de verre époxy | 220 | EP GM 203 | EP GM 3 | Vm EM 2 | Vm EM2e

Roving verre époxy | HT330 R | R330 | EP GC 205

Tissu de verre époxy G-11 | EP GC 203 | EP GC 205 | EP GC 308 | EP GC 308 FR | EP-5 | Vt-EM 2

Tissu de verre époxy FR4 | EP GC 202 | EP-4 | Vt-EE 1-e

Mica | P Silicone | PHLOGOPITE | M Silicone | MUSCOVITE

Stumatite | Céramique usinable

Duratec | 1000-CS | 1000-CS-HD | XP

Papier,
tissu, bois
bakérisé



1



2



3

PAPIER BAKÉLISÉ,
indice t°: 120°C, E_c : 5 kV/mm

1 | Plaque isolante en papier bakérisé

TOILE BAKÉLISÉE,
indice t°: 120°C, E_c : 1,6 kV/mm

2 | Tube épaulé et manchon avec insert en coton bakérisé

BOIS BAKÉLISÉ,
indice t°: 150°C, E_c : 2 à 6 kV/mm

3 | Divers usinages en bois bakérisé

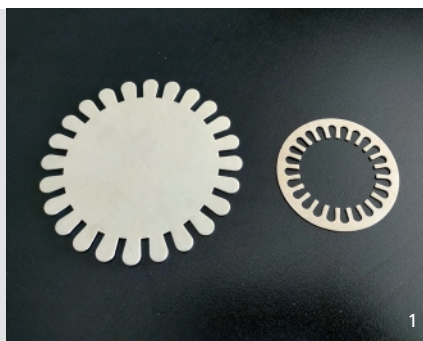
Mat
de verre
polyester

GPO-3, indice t°: 155°C, E_c : 12 kV/mm

- Isolation thermique/diélectrique avec bon comportement au feu/fumée
- Matériel ferroviaire, installation tunnel, pièces anti-arc électriques

1 | Pièces détournées en mat de verre polyester GPO3

2 | Fond de coffret en mat de verre polyester



1



2

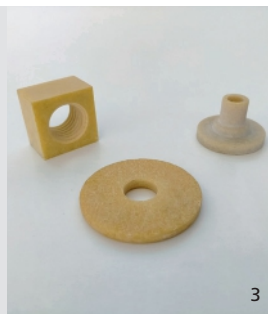
Mat
de verre
époxy



1



2



3



4



5

MAT DE VERRE ÉPOXY 220,
indice t°: 220°C, E_c : 13 kV/mm

- Pièces isolantes thermiques et diélectriques
- Cale d'encoche, de fermeture
- Couronne, rondelle, canon épaulé
- Substitution de l'amiante-ciment

1 | Demie couronne

2 | Couronne

3 | Rondelle ressort, canon épaulé, écrou

4 | Cale pentée

5 | Isolateur verni

Roving
verre
époxy

HT330-R, indice t°: 330°C, E_c : 13 kV/mm

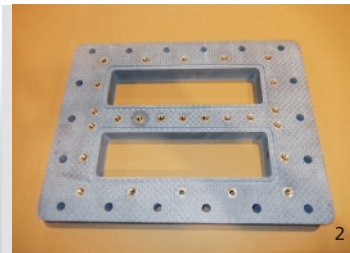
- Pièces isolantes avec contraintes mécaniques importantes
- Pièces anti-arc
- Isolateur

1 | Pièces de bridage HT330 R

2 | HT330 R avec inserts amagnétiques



1



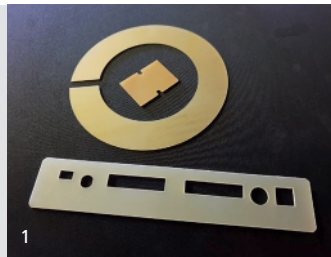
2

Isolation électrique

PRODUITS DIÉLECTRIQUES POUR VOS APPLICATIONS BT & MT

Fabrication de pièces usinées

Tissu de verre époxy



1



2

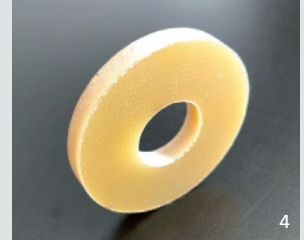
G-11, indice t° : 155°C à 180°C, E_c : 13 à 20 kV/mm | **FR4, indice t° : 130°C à 180°C, E_c : 13 à 18 kV/mm**

- Isolation électrique, transformateurs, pièces de calage, cales d'encoches, barreaux, entretoises
- Utilisable à des températures cryogéniques
- Pièces isolantes thermiques et diélectriques
- Pièces pour applications électrotechniques
- Isolations avec contraintes mécaniques importantes
- Boîtiers de fusible

- 1 | Pièces détournées en tissu de verre époxy
2 | Tubes en tissu de verre époxy
3 | Tirant en tissu de verre époxy G11
4 | Rondelle épaisse en tissu de verre époxy G11



3



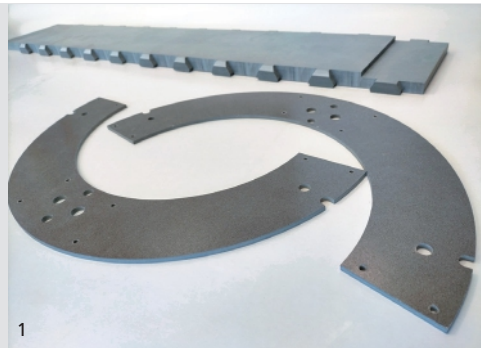
4

Mica M & P
silicone

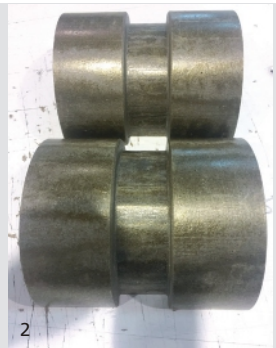
MICA MUSCOVITE & PHLOGOPITE, indice t° : 450°C à 750°C, E_c : 23 kV/mm

- Isolation électrique
- Fours induction
- Substitution plaques à base d'amiante

- 1 | Demies couronnes et pièce en mica
2 | Tubes en mica avec gorge

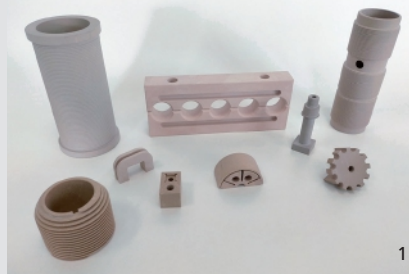


1



2

Stumatite



1

- 1 | Diverses pièces usinées en stumatite
2 | Isolateur en stumatite émaillée
3 | Bridage résistance en stumatite

STUMATITE, indice t° : 1250°C, E_c : 10 à 12 kV/mm

- Fabrication pièces sans contrainte de moulage
- Délai de fabrication réduit
- Usinage précis
- Respect des tolérances dimensionnelles
- Excellente tenue au vide
- Bonne résistance aux chocs thermiques
- Compatible avec la fusion de l'aluminium, du zinc, du plomb, du sodium, de la fonte



2

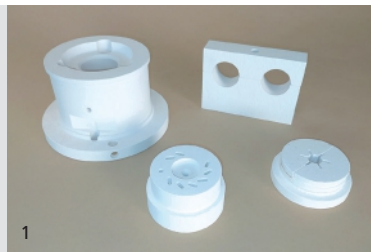


3

Duratec

DURATEC 1000-CS, 1000-CS-HD, XP, indice t° : 700°C à 1000°C, E_c : 1,8 à 4,5 kV/mm

- 1 | Diverses pièces en Duratec 1000



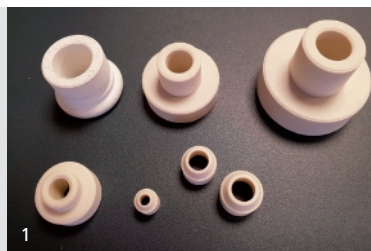
1

- Supports d'inducteurs
- Supports de résistance
- Protection aux arcs électriques
- Isolation thermo-diélectriques
- Garnissage de fours
- Boîtiers de fusibles
- Paillasse soudage

Pièces moulées en
céramique

CÉRAMIQUE, indice t° : 1400°C à 1750°C

- 1 | Passe-fils, perles, isolateurs
2 | Traversée de cloison épaulée



1



2